



心臟健康 + 值得提早關心

哪些族群適合與醫師討論安排檢查？

心血管高風險族群符合以下任一項者，建議與醫師討論是否安排進一步心臟評估：

◆ 40 歲以上男性，或 50 歲以上女性

◆ 有心臟病或中風家族病史

◆ 三高族群(高血壓、高血糖、高血脂)

◆ 長期抽菸或暴露於二手菸環境

◆ 體重過重、缺乏運動或長期工作壓力大

◆ 偶有胸悶、心悸或活動時呼吸不適者



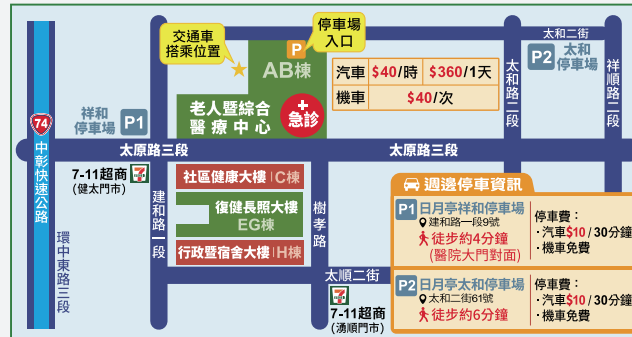
檢查注意事項

本檢查需注射顯影劑，嚴重腎功能不全、顯影劑過敏、懷孕、嚴重心律不整或無法配合閉氣者，請務必事先與醫師討論是否適合接受檢查。



專案資訊

- ◆ 專案價：詳情請電話諮詢或現場洽詢安排受檢
- ◆ 諮詢專線：(04) 24375252 轉 健檢中心11200, 11213
- ◆ 承辦單位：臺中市立老人復健綜合醫院(委託財團法人中國醫藥大學興建經營)-健康檢查中心



Google 地圖導航：臺中市立老人復健綜合醫院

臺中市立老人復健綜合醫院 | 406臺中市北屯區太原路三段1141號

看不見的血管隱憂，需要最精準的把關。立即預約，讓您心安

心臟健康評估⁺

冠狀動脈與心臟影像檢查



提早了解心臟狀況 為健康多一分準備

心血管疾病常在早期缺乏明顯症狀，透過合適的心臟影像與功能檢查，有助於及早發現需要進一步追蹤或評估的心血管變化

為什麼需要心臟影像評估?



心臟檢查的整體搭配 心臟健康評估組合

本院心臟健康評估以多項檢查進行整體判讀,包括:

1. 心臟冠狀動脈電腦斷層 (CCTA)

協助評估冠狀動脈通暢度、斑塊與鈣化分布

2. 心臟超音波 (Cardiac Sonography)

評估心臟結構、瓣膜功能與心臟收縮舒張狀況

3. 靜態心電圖 (ECG)

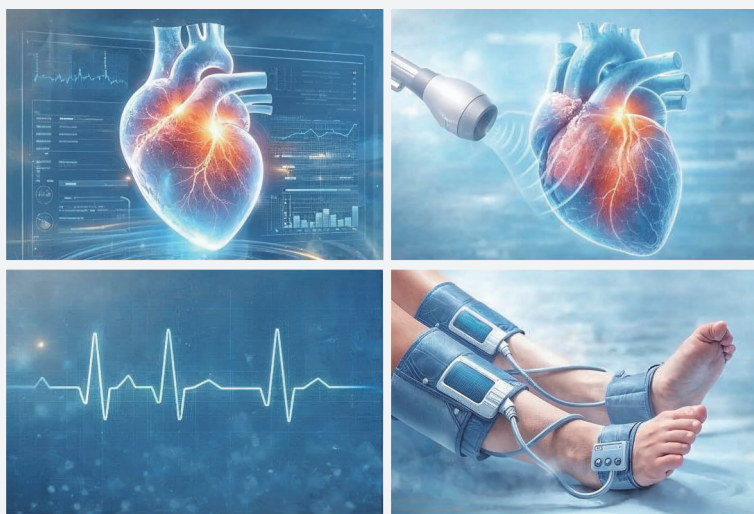
基本心臟檢查,用於觀察心律與心臟電氣活動

4. 動脈硬化儀 (ABI)

評估周邊血管循環狀況,作為整體心血管風險參考

◆ 認識冠狀動脈與心臟健康

冠狀動脈負責供應心臟本身所需的血流,隨著年齡、生活型態與慢性疾病累積,血管可能逐漸產生動脈硬化或狹窄變化,部分心血管問題在早期不一定有明顯不適,透過影像與功能性檢查,可協助醫師整體評估心臟結構、血管狀況與心臟功能。



什麼是心臟冠狀動脈電腦斷層 (CCTA)



影像為檢查示意,非本院實際病例。

心臟冠狀動脈電腦斷層血管攝影 (Coronary CT Angiography, CCTA)

- ◆ 冠狀動脈電腦斷層為**非侵入性的影像檢查方式**,可利用電腦斷層技術呈現冠狀動脈的立體影像,協助觀察血管通暢情形、斑塊或鈣化分布。
- ◆ 本檢查需注射顯影劑,檢查前醫師會評估腎功能與個人狀況,以確保檢查安全性與適合性。